

## ITサービス管理

### BMC Helix ITSM

オンプレミス

BMC 提供  
OnDemand 専用クラウド

デジタルエンタープライズマネジメントを支える IT 運用管理プラットフォーム

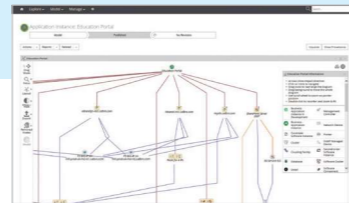
- ITIL 準拠したプロセス管理  
インシデント管理、問題管理、変更管理、リリース管理、資産管理、ナレッジ管理
- 構成管理データベース (CMDB)  
●CMDB との連携  
●セルフサービス
- サービスリクエスト管理  
●レポート & ダッシュボード  
●モバイルアクセス

## 構成管理 / インベントリ収集

### BMC Helix Discovery

エージェントレスで IT 資産情報を収集し、分析

- エージェントレス IT 資産情報の検出
- アプリケーションマッピング
- レポート
- リファレンスライブラリ
- 構成管理データベース (CMDB) との連携



## IT自動化

### オーケストレーション

#### TrueSight Orchestration

複数の運用管理ツールを統合し、IT 運用を自動化

- グラフィカルなGUIでワークフローを定義
- 自動、手動によるプロセスフロー実行
- 多種多様なアプリケーションに連携
- ロードバランシングと高可用性を実現
- 1,000 以上の各種プロセスプレート



### サーバー管理

#### TrueSight Server Automation

サーバーのプロビジョニングと構成管理を一元化し、IT 環境の運用を自動化

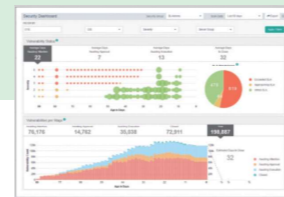
- プロビジョニング
- コンフィグレーション設定
- スナップショット取得
- パッチ自動適用
- 構成比較
- アプリケーション配布
- コンプライアンスチェック
- GUI 管理画面

### セキュリティ対策

#### TrueSight Vulnerability Management

脆弱性診断結果を可視化し、パッチを自動適用

- 脆弱性診断結果取込
- セキュリティダッシュボード
- オペレーターダッシュボード
- パッチ自動適用ジョブ作成
- パッチ適用ジョブ結果確認



□本文中の会社名および製品名は各社が商標または登録商標として使用している場合があります。  
□本資料の内容は予告なく変更される場合がありますのでご了承ください。

(LS00005)

東芝デジタルエンジニアリング株式会社

E-mail: TDEN-sales@ml.toshiba.co.jp

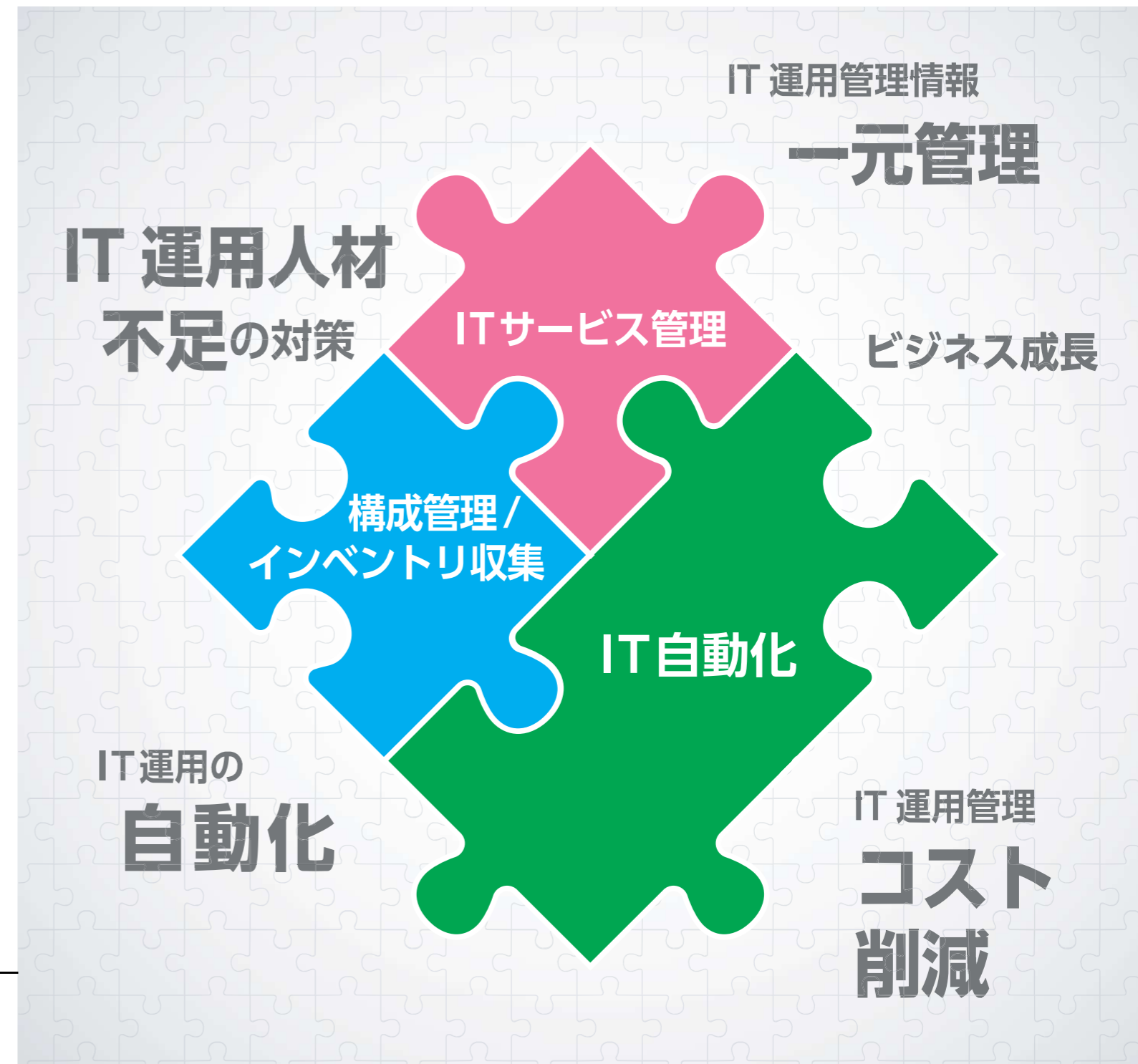
https://www.toshiba-tden.co.jp/

# TOSHIBA

商品情報 2023-03

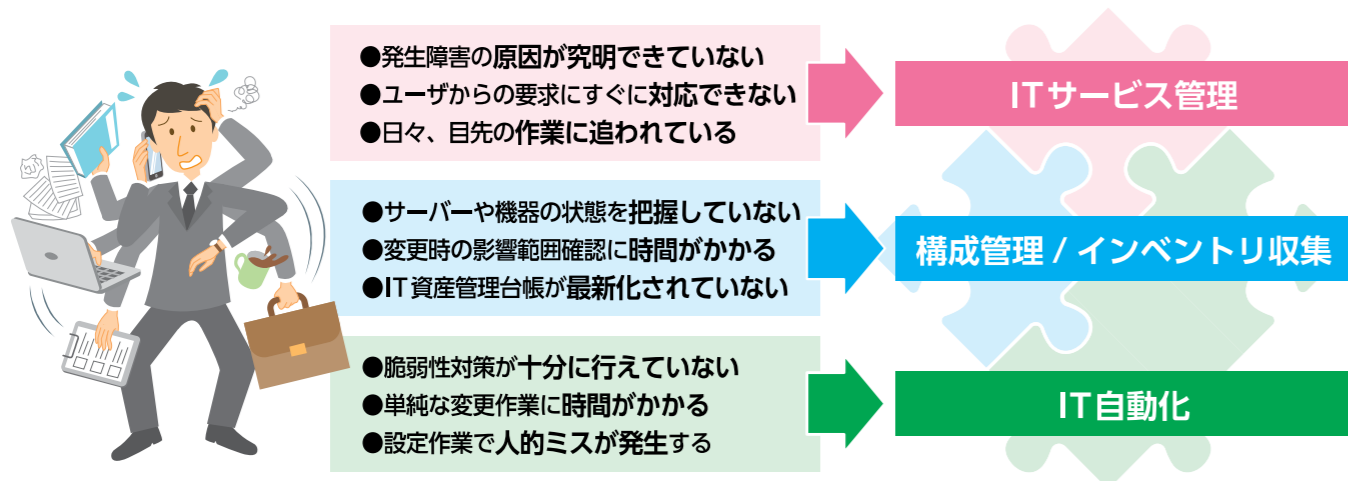
IT 運用管理の効率化を実現

## 統合IT運用管理

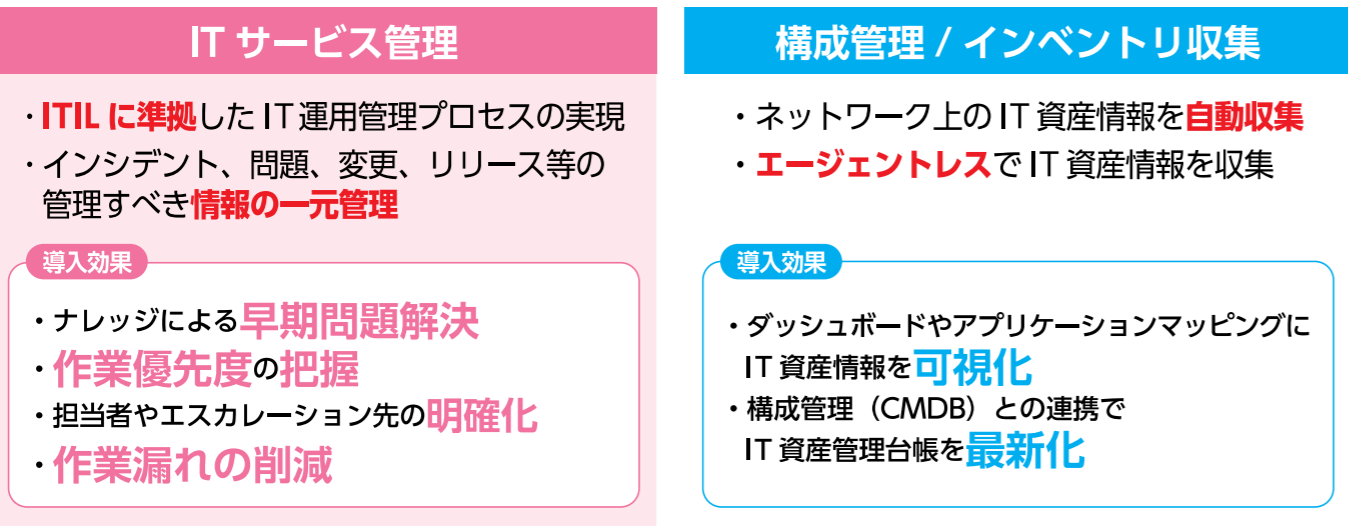


東芝デジタルエンジニアリング株式会社

## IT 運用管理における課題



## 統合 IT 運用管理の効果

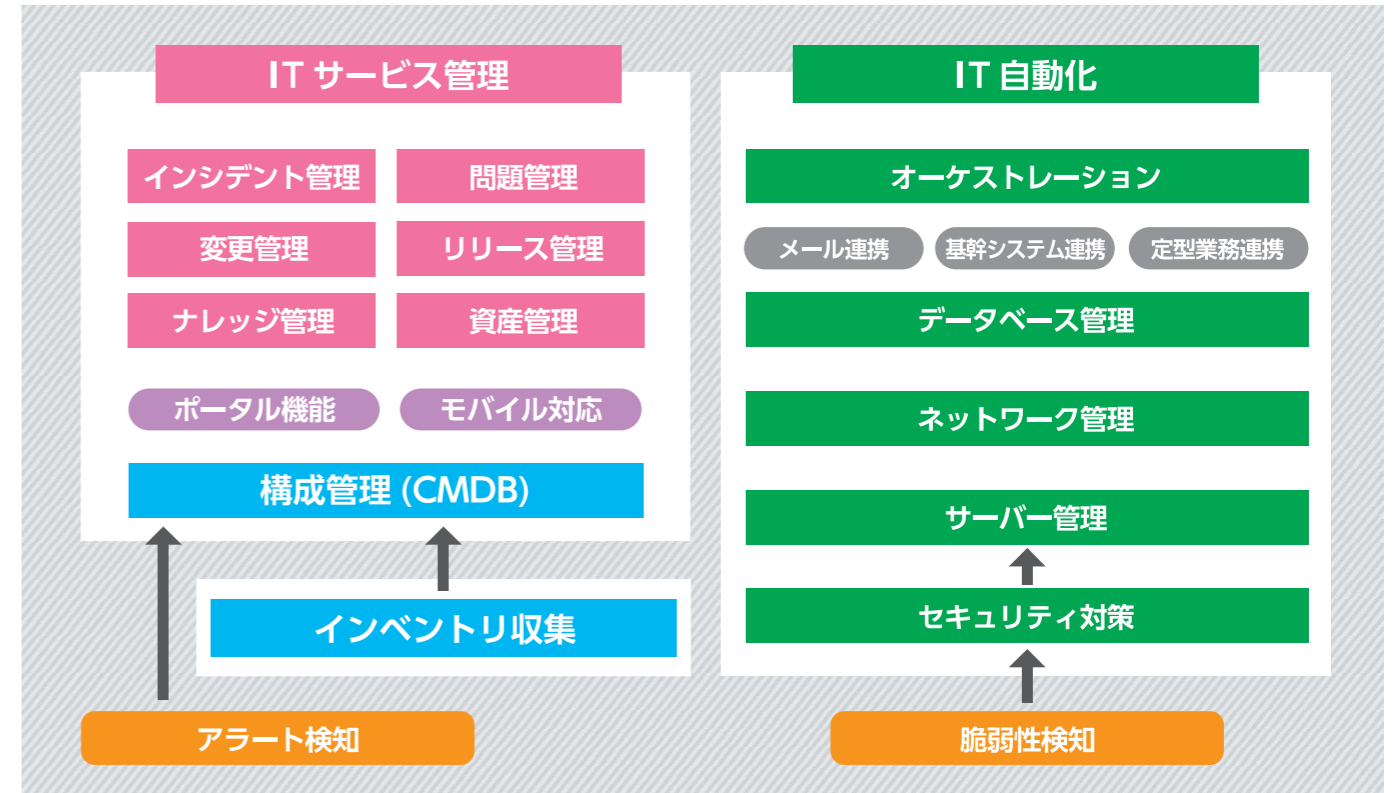


## IT 自動化

<b>オーケストレーション</b>	Run Book Automation による運用オペレーションの自動化を実現
<b>サーバー管理</b>	サーバーのプロビジョニングと構成管理の一元化、IT 環境の運用自動化を実現
<b>データベース管理</b>	データベースのプロビジョニングや変更、アプリケーションのリリース管理とコンプライアンス監視・修正の自動化を実現
<b>ネットワーク管理</b>	ネットワーク環境の脆弱性を診断し、是正措置を実施、ネットワークデバイスの構成管理の自動化を実現
<b>セキュリティ対策</b>	サーバー管理との連動により、パッチ適用の自動化を実現



## 統合 IT 運用管理



## 課題解決のためのソリューション・ケース

統合 IT 運用管理は、お客様の課題に合わせ、部分的・段階的に導入することが可能です。

