

日常健康見守りサービス[®]

従業員の過労や健康被害による
生産性の低下を心配している

従業員の健康管理を手軽に始めたい

健康経営に興味があるが、
何をすれば良いかわからない

このようなことでお困りではありませんか？

日常健康見守りサービスが**解決をサポートします**

毎日の健康チェックで従業員の健康管理をサポート

日常健康見守りサービスの特長

1. 手軽に無理なく毎日健康チェック …… 計測値は自動でクラウドに登録・管理、手書きによる「ミス」や「わずらわしさ」がありません
2. 従業員の健康状態が見える化 …… Web ブラウザでいつでも・どこでも・リアルタイムに計測値をグラフィカルに表示できます
3. 組織の健康状態が見える化 …… 組織の健康状態を集計・分析、健康増進施策の立案と効果検証をサポートします

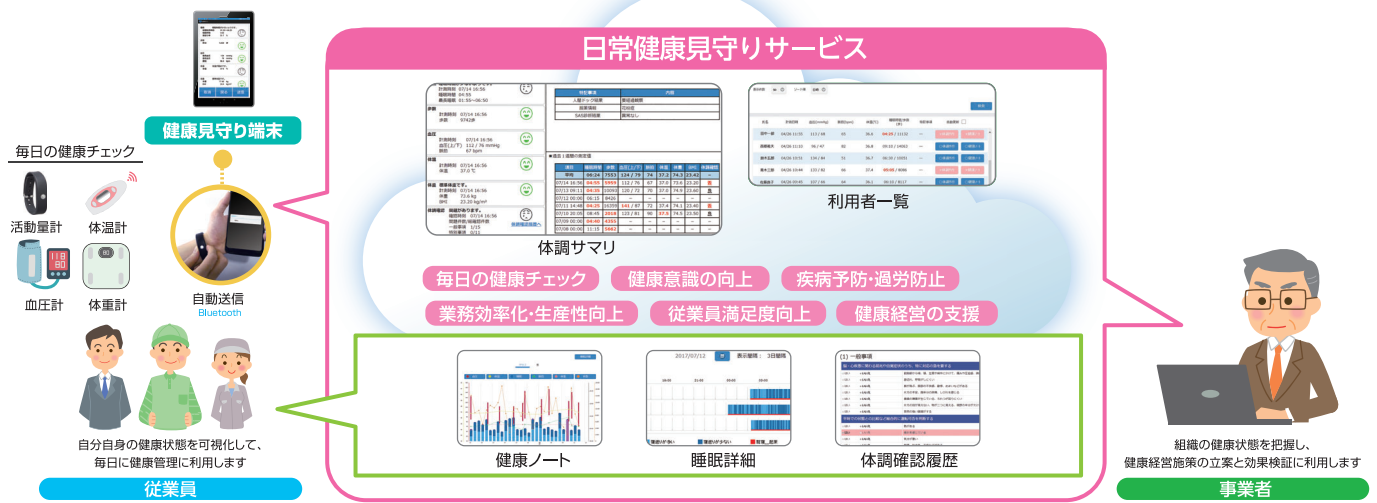


東芝デジタルエンジニアリング株式会社

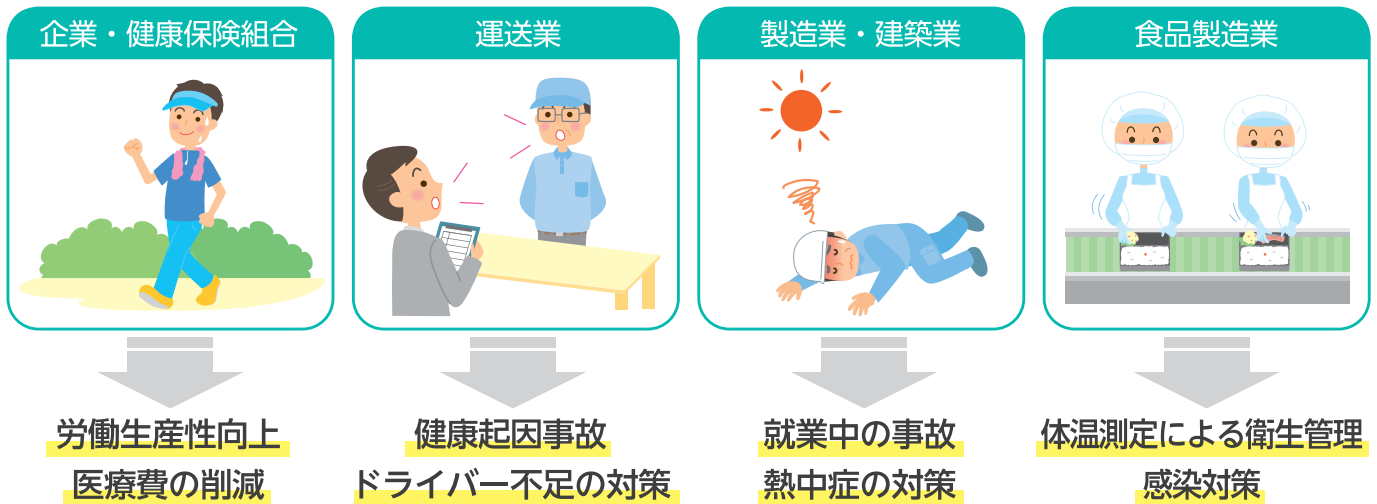
サービスの概要

日常健康見守りサービス[®]は、従業員が身につけた活動量計（睡眠時間、歩数）や健康機器（血圧計、体温計、体重計）で計測した健康データを自動でクラウドに登録・管理します。

健康データは従業員本人だけでなく、事業者（総務部）と共有することで両方で協力して従業員の健康を見守る仕組みを提供します。



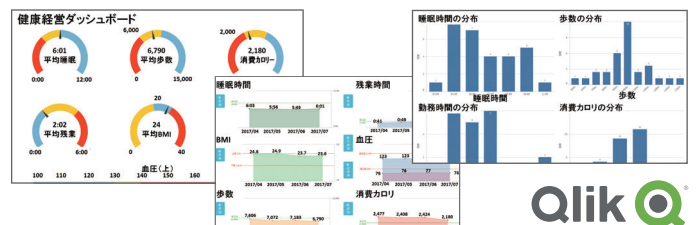
利用シーン



サービス連携

日常健康見守りサービスで蓄積した健康データをサービス連携インターフェースにより他のサービスと共有することができます。

健康データと社内システムのデータ（勤怠情報など）を分析ツールで集計・分析、健康増進施策の立案と効果検証で健康経営をサポート



- 本文中の会社名および製品名は各社が商標または登録商標として使用している場合があります。
- 本資料の内容は予告なく変更される場合がありますのでご了承ください。
- 本サービスは、疾病の判断、治療または予防を目的として使用することはできません。また、本サービスを医療行為として使用することはできませんのでご了承ください。
- 本サービスは、従業員・職員の日常の健康管理・健康増進を支援するものであり、記載している効果を保証するものではありません。

(LS00012)

東芝デジタルエンジニアリング株式会社

デジタルエンジニアリング第3事業部

〒210-0024 川崎市川崎区日進町1番地53（興和川崎東口ビル）

TEL: 044-246-8670（ダイヤルイン）

E-mail: TDEN-sales@ml.toshiba.co.jp <https://www.toshiba-tden.co.jp/>